

COMMENT...



# Partager les applications (Partager)

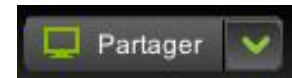
## *Améliorer vos habiletés de classes électroniques et apprendre à partager*

*Vous pouvez utiliser l'outil Partager des classes électroniques pour montrer un document, guider les utilisatrices et utilisateurs ou diriger une formation pratique virtuelle. Il n'est pas nécessaire que les participantes et participants aient les applications (logiciels) dans leur ordinateur. Grâce à leur connexion aux classes électroniques, la personne dirigeant la session peut leur donner le contrôle des applications afin qu'ils puissent les utiliser.*

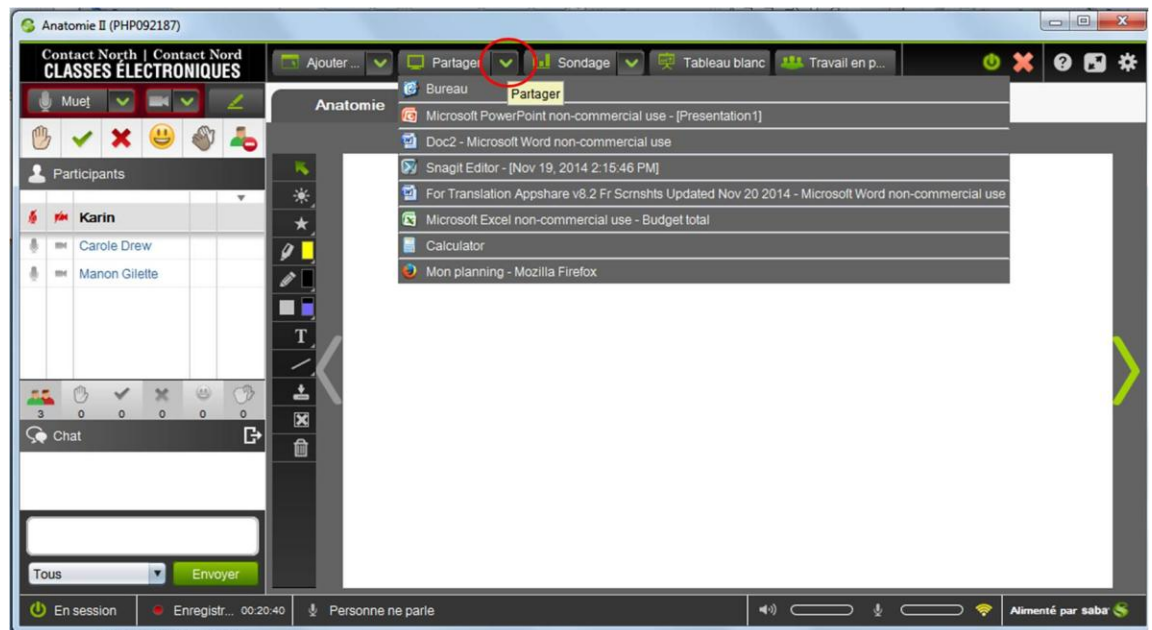
## Lancer l'outil Partager

Pour partager une application avec les participantes et participants, vous devez d'abord démarrer ou ouvrir cette application ou ce document dans votre propre ordinateur.

Ensuite, il faut cliquer sur le bouton Partager pour lancer le partage de l'application.



Pour sélectionner une application particulière, cliquer sur le menu déroulant afin d'afficher vos applications qui sont ouvertes, puis cliquer sur l'application que vous désirez partager.



**CONSEIL** : pour vous permettre de parler à mains libres, veuillez verrouiller votre microphone quand vous utilisez l'outil Partager.

Contact North | Contact Nord

**CLASSES ÉLECTRONIQUES**



## La vue pour les participantes et participants

La vue par défaut pour les participantes et participants est illustrée ci-dessous. L'application partagée est visible dans la fenêtre multimédia, et toutes les autres caractéristiques des classes électroniques restent disponibles et actives.

	2012	2013
<b>TRANSPORT RÉGULIER</b>		
Dépenses	74,840,000	80,730,000
Revenus	43,665,000	46,895,000
Contribution - Ville	31,175,000	33,535,000
<b>TRANSPORT ADAPTÉ</b>		
Dépenses	6,210,000	6,815,000
Revenus	3,410,000	3,645,000
Contribution - Ville	2,800,000	3,170,000
<b>SERVICE DE LA DETTE</b>		
Versements	18,350,000	19,055,000
Subventions	7,250,000	6,660,000
Contribution - Ville	11,100,000	12,395,000
<b>TOTAL DES DÉPENSES</b>	<b>99,400,000</b>	<b>106,600,000</b>
<b>TOTAL DES REVENUS</b>	<b>54,325,000</b>	<b>57,200,000</b>
<b>CONTRIBUTION - VILLE</b>	<b>45,075,000</b>	<b>49,100,000</b>

## La vue de Partager pour le personnel de formation

Une fois l'application lancée, la vue par défaut de Partager donne à l'application partagée un espace maximum sur l'écran, avec une barre d'outils minimisée sur le côté gauche (voir ci-dessous). Le dirigeant ne verra pas les contrôles audio ni le pavé des participants, mais il y aura accès, ainsi qu'aux caractéristiques, au moyen de la barre d'outils de Partager.

	2012	2013
<b>TRANSPORT RÉGULIER</b>		
Dépenses	74,840,000	80,730,000
Revenus	43,665,000	46,895,000
Contribution - Ville	31,175,000	33,535,000
<b>TRANSPORT ADAPTÉ</b>		
Dépenses	6,210,000	6,815,000
Revenus	3,410,000	3,645,000
Contribution - Ville	2,800,000	3,170,000
<b>SERVICE DE LA DETTE</b>		
Versements	18,350,000	19,055,000
Subventions	7,250,000	6,660,000
Contribution - Ville	11,100,000	12,395,000
<b>TOTAL DES DÉPENSES</b>	<b>99,400,000</b>	<b>106,600,000</b>
<b>TOTAL DES REVENUS</b>	<b>54,325,000</b>	<b>57,200,000</b>
<b>CONTRIBUTION - VILLE</b>	<b>45,075,000</b>	<b>49,100,000</b>

## La barre d'outils de Partager

Les boutons sur la barre d'outils sont les suivants :



**Développer** – cliquer sur cette icône pour ouvrir la barre d'outils élargie (voir ci-dessous)



**Quitter PartageApp** – fermer Partager et retourner à la vue normale des classes électroniques



**Pause** – mettre PartageApp en pause



**Transitions** – accès aux options de salle de classe



**Activer le mode marquage** – afficher les outils de marquage



**Parler** – contrôler le microphone



**Caméra** – activer ou désactiver votre webcaméra



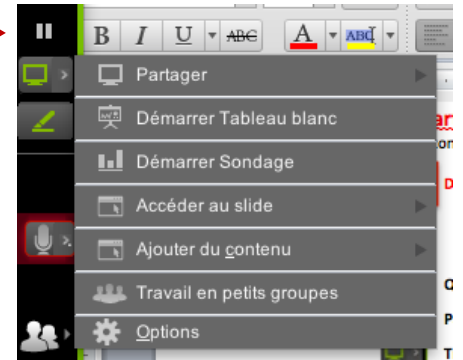
**Participants / Chat** – passer avec la souris sur une de ces icônes pour étendre temporairement la barre d'outils afin d'avoir accès à ces caractéristiques



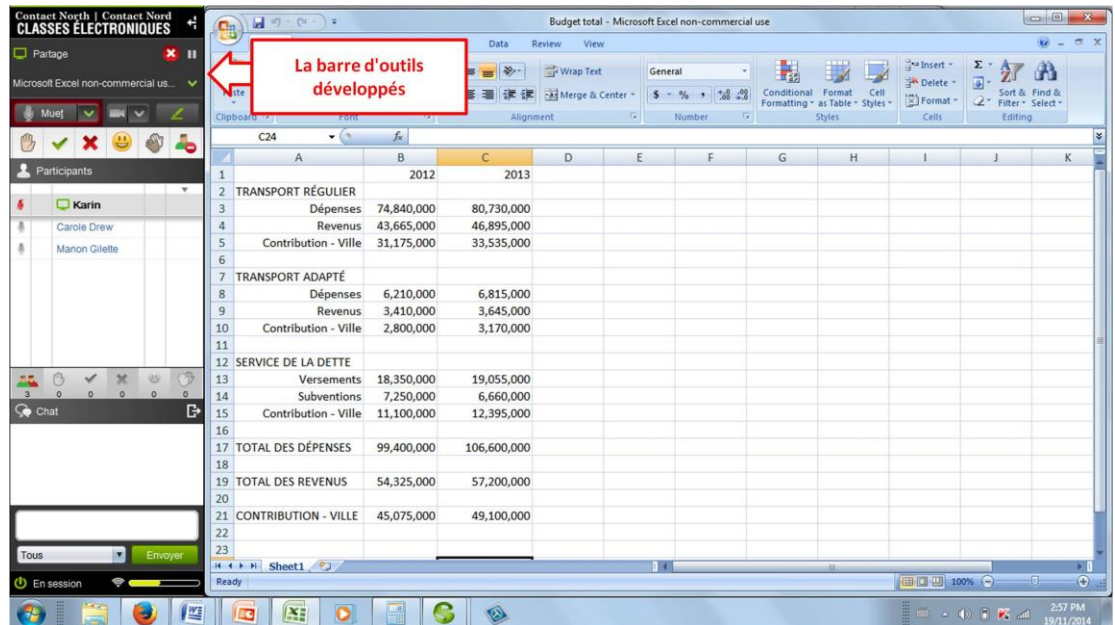
**État du réseau (indicateur)**



**En Session / Pré-Session (indicateur)**



Élargir la barre d'outils de Partager pour afficher une présentation plus traditionnelle qui permet d'accéder aux contrôles audio et au pavé des participants.



## Autres considérations

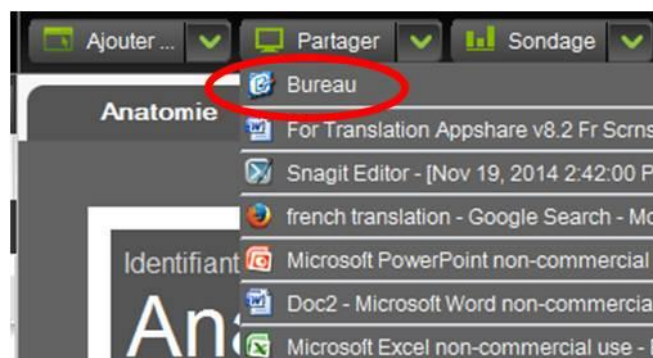
### Le partage de plusieurs applications

Si vous partagez une application puis vous décidez d'en



ouvrir une autre, une icône verte apparaît dans l'application. Quand on clique dessus, votre nouvelle application s'affichera dans la vue des participantes et participants.

Pour partager un nombre d'applications, choisir une autre option qui permet de partager votre Bureau au lieu d'une application particulière. Vous pouvez faire cela en cliquant directement sur Partager lors du lancement de Partager, ou encore, en sélectionnant Bureau à partir de la liste déroulante PartagerApp.



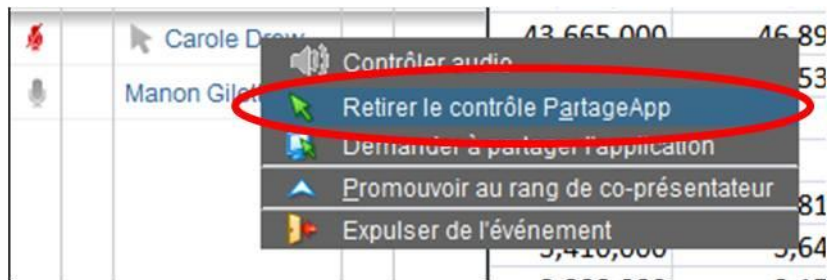
## Donner le contrôle PartageApp

Quand vous cliquez à droite sur le nom d'une participante ou d'un participant et choisissez **Donner le contrôle PartageApp**, cette personne aura les privilèges requis pour travailler au sein de l'application que vous partagez avec elle\*. Une flèche verte, insérée à côté du nom de cette personne, indique qu'elle a le contrôle de Partager.



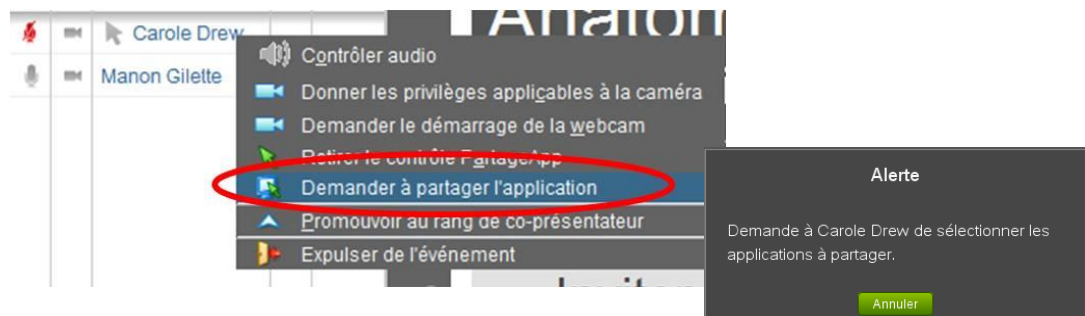
**\* À noter :** il vous sera peut-être nécessaire de *cliquer à nouveau sur l'application en cours de partage, pour que le contrôle PartageApp commence à fonctionner.*

Le dirigeant de la session peut reprendre rapidement le contrôle en déplaçant sa souris, ou encore, en cliquant sur le nom du participant et en sélectionnant **Retirer le contrôle PartageApp**.




## Demander à un(e) participant(e) de partager des applications

Pour ce faire, aviser la participante ou le participant de verrouiller son microphone et d'ouvrir l'application ou le document qu'il veut partager. Veuillez cliquer sur le nom de cet individu dans la fenêtre des Participants et sélectionner **Demander à partager l'application**. La personne dirigeant la session verra une fenêtre Alerte, lui indiquant qu'on demande à cette participante ou ce participant de partager une application.



## Arrêter le partage d'applications

Vous pouvez mettre fin à Partager en choisissant un nouvel élément de l'Agenda, en choisissant un autre outil ou en sélectionnant **Quitter PartageApp**  à partir de la barre d'outils de Partager.



### Conseils pour Partager

- Vérifier d'avoir les conditions requises minimums pour Partager.
- Fermer toutes les applications non essentielles.
- Les grosses applications prennent plus de temps à atteindre les participantes et participants.
- Éviter les mouvements inutiles de la souris.
- Ne pas partager les applications ni les sites Web qui utilisent beaucoup d'animations.
- Verrouiller votre microphone avant de démarrer Partager.