

COMMENT...



Utiliser l'outil de sondage

Ce document s'adresse aux utilisatrices et utilisateurs des Classes électroniques suivants : le personnel dirigeant de la session ainsi que les coprésentrices et coprésentateurs.

Obtenir des rétroactions instantanées par vos participantes et participants

Jaugez la compréhension des participantes et participants, augmentez l'interactivité et découpez vos sessions avec de rapides sondages, qui offrent des rétroactions immédiates en utilisant l'outil Saba Meeting Sondage.

L'évaluation de l'outil de sondage

L'icône Sondage se trouve sur la barre d'outils de la dirigeante ou du dirigeant, au-dessus de la fenêtre multimédia. Cette icône n'est accessible que dans le mode En-session et, quand elle n'est pas disponible, elle apparaîtra grise (Pré-session).



Pré-session



En-session

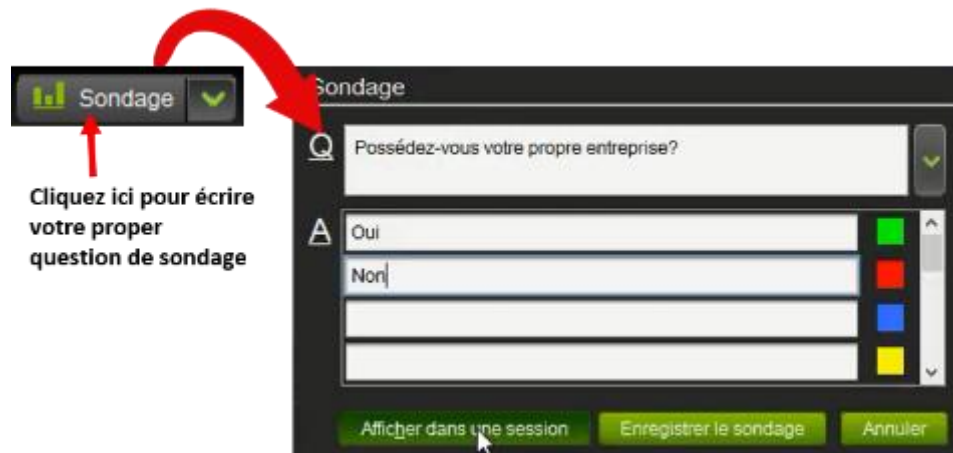
Vous voulez peut-être vous connecter à l'avance pour créer vos questions du sondage ou, encore, les préparer pendant une pause de la session.

La création d'un sondage

Il existe deux moyens pour insérer un sondage dans une session. Vous pouvez créer vos propres questions et réponses ou sélectionner parmi les quatre questions par défaut. Dans les deux cas, plusieurs options sont offertes pour éditer les questions et les réponses.

A. Créer votre propre sondage

Cliquez à gauche sur l'icône Sondage pour ouvrir l'éditeur de Sondage. Tapez votre question du sondage dans la zone supérieure à côté du Q, puis vos choix de réponses en dessous dans la zone marquée A. Défilez vers le bas si vous avez besoin de lignes de réponses supplémentaires (12 lignes sont disponibles).



Contact North | Contact Nord

CLASSES ÉLECTRONIQUES



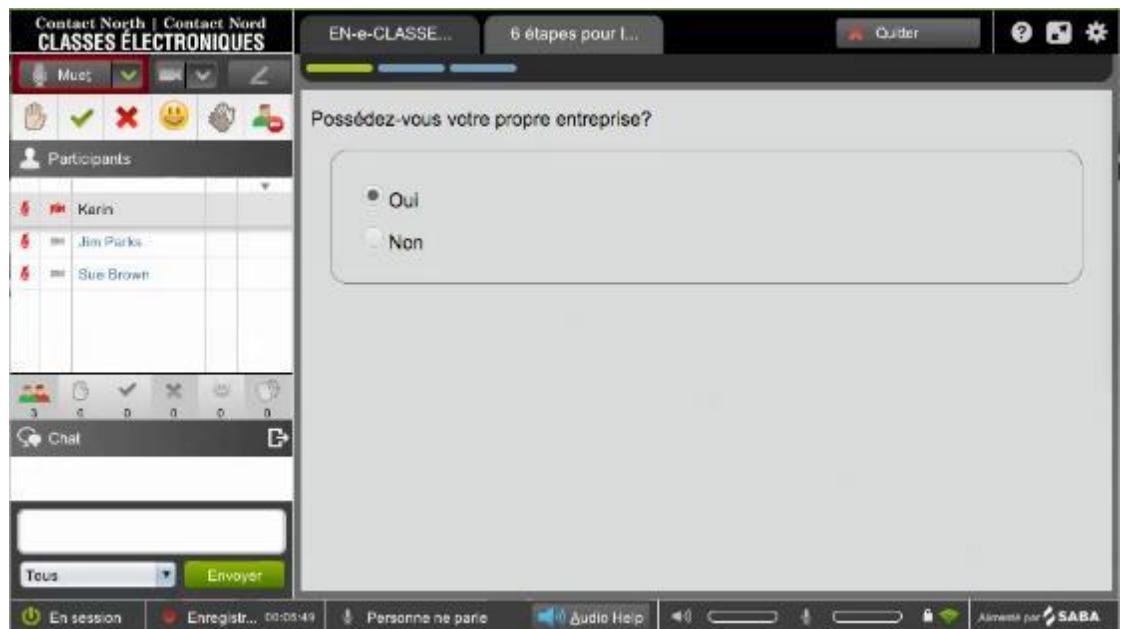
Cliquez sur « Enregistrer le sondage » pour ajouter votre sondage à la liste des sondages pour la session. Après l'avoir enregistré, vous pouvez présenter le sondage aux participantes et participants en cliquant sur « Afficher dans une session ».

Enregistrer le sondage

Afficher dans une session

Lorsque vous montrez le sondage aux participantes et participants, ils seront aptes à répondre en cliquant sur un des boutons radio disponibles. Leurs réponses restent anonymes.

Remarque – Le personnel dirigeant de la session et les coprésentrices et coprésentateurs ne peuvent pas voter aux sondages.



B. Sélectionner un sondage par défaut.

Pour un sondage plus impromptu, vous pourriez choisir parmi les quatre questions suggérées se trouvant sur le menu déroulant dans Sondage.

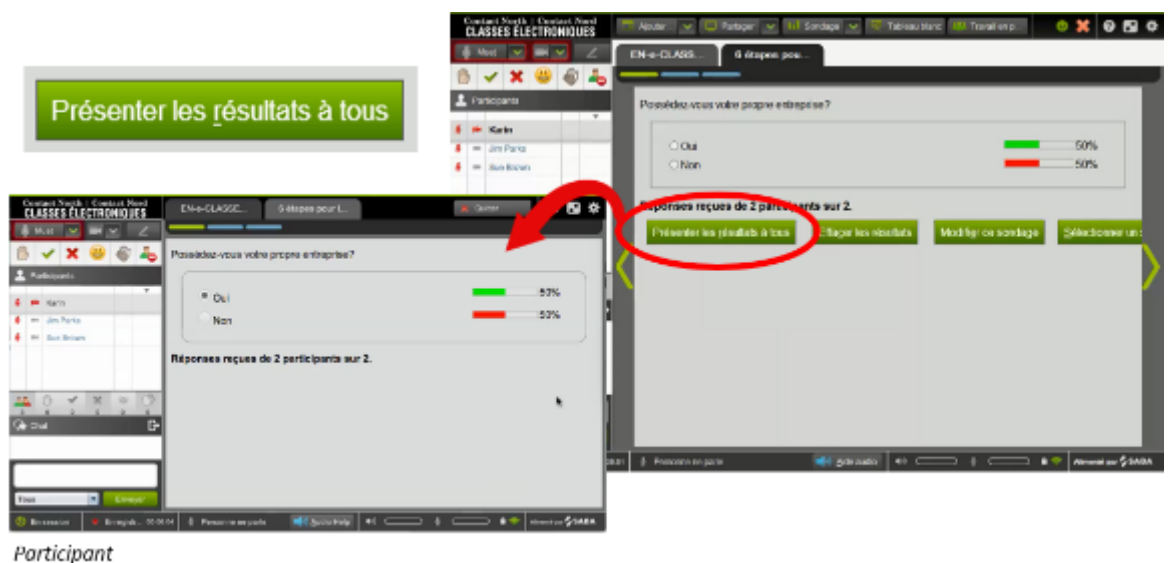


Les options de sondage

Quand vous sélectionnez « Afficher dans une session », vous verrez les choix de questions et réponses du sondage dans la fenêtre multimédia. À mesure que les participantes et les participants y répondent, les résultats seront affichés en pourcentages à côté de chaque option de réponse. Une indication de la manière dont beaucoup de participantes et participants ont répondu au sondage, ainsi qu'avec des options de sondage, sont présentées en dessous des réponses.



Bien que vous soyez en mesure de voir immédiatement les résultats des sondages, vos participantes et participants pourront les voir seulement si vous sélectionnez « Présenter les résultats à tous ».



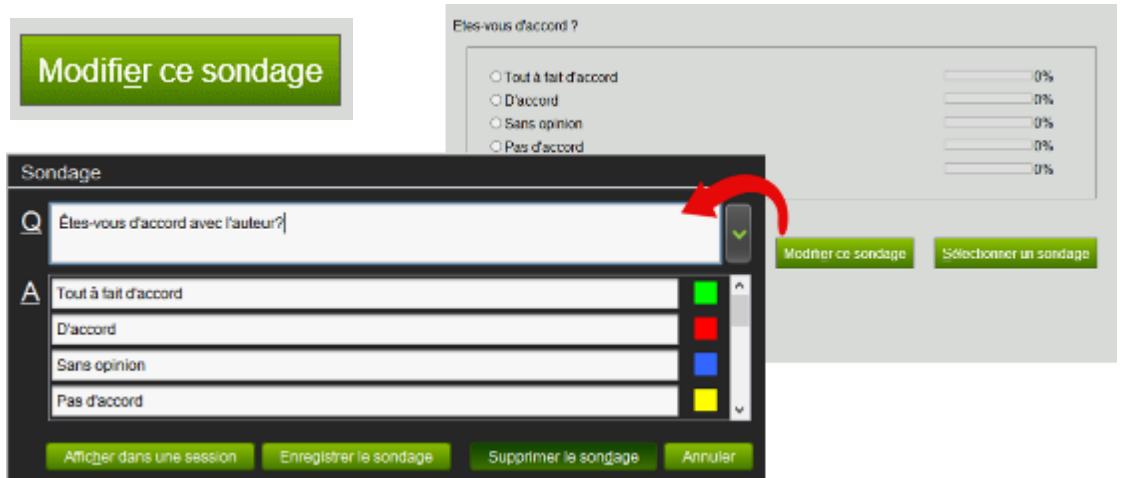
Masquer les résultats

N'oubliez pas de « Masquer les résultats » avant de passer au sondage suivant, si vous ne voulez pas que les participantes et les participants voient les réponses de chacun des autres.

Effacer les résultats

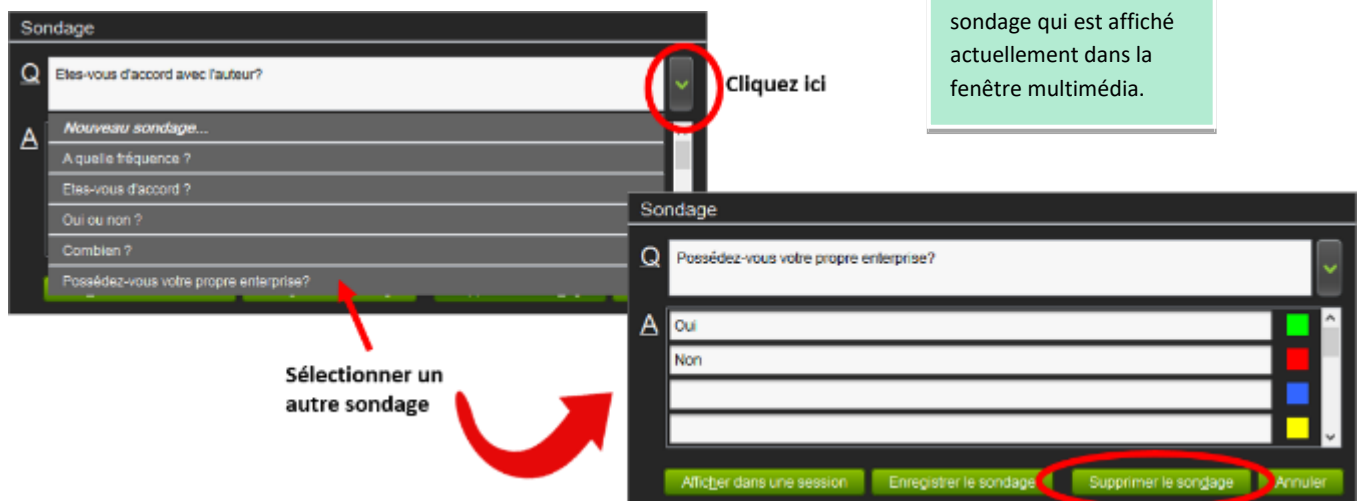
Pour enlever les réponses des participantes et participants, cliquez sur « Effacer les résultats ». C'est une caractéristique pratique à utiliser si vous voulez poser une série de questions oralement, qui requièrent les mêmes choix de réponses (p. ex., Oui ou Non, ou D'accord-Par d'accord), et si vous désirez quantifier les résultats en pourcentages.

Vous pouvez éditer les questions du sondage par défaut en cliquant sur « Modifier ce sondage ». Cela ouvrira l'éditeur de Sondage, montrant la question et les réponses en cours. Effectuez les changements désirés, puis cliquez sur « Enregistrer le sondage ». Les modifications apportées à la question resteront tout au long de votre session, mais elles ne seront pas enregistrées lorsque vous quitterez la session.



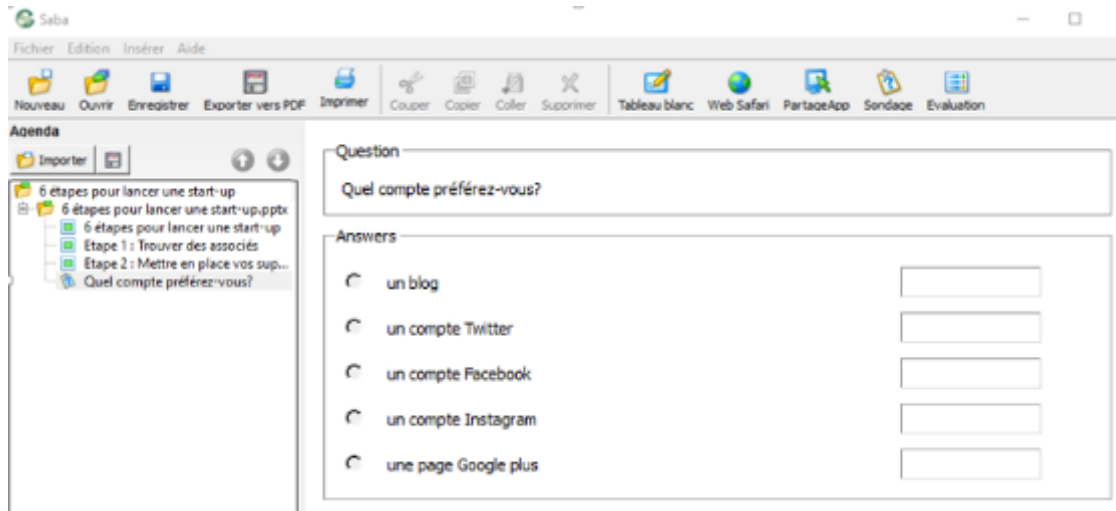
Sélectionner un sondage

Utilisez « Sélectionner un sondage » afin de choisir un autre sondage à montrer ou à éditer. Si vous voulez supprimer un sondage de la liste des sondages disponibles pour la session en cours, sélectionnez-le d'abord ici.

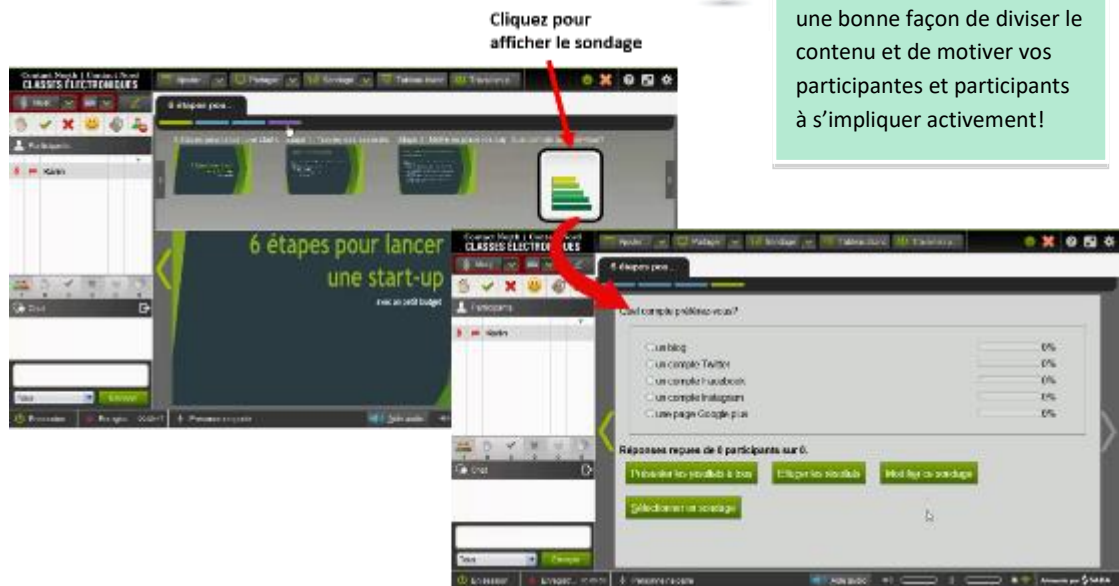


L'ajout de sondages avec l'Agenda Builder

La caractéristique de sondage est un outil en direct. Donc, cet outil peut être disponible seulement une fois que votre session a été démarrée. Toutefois, vous pouvez ajouter à l'avance des sondages dans votre contenu en utilisant l'Agenda Builder.

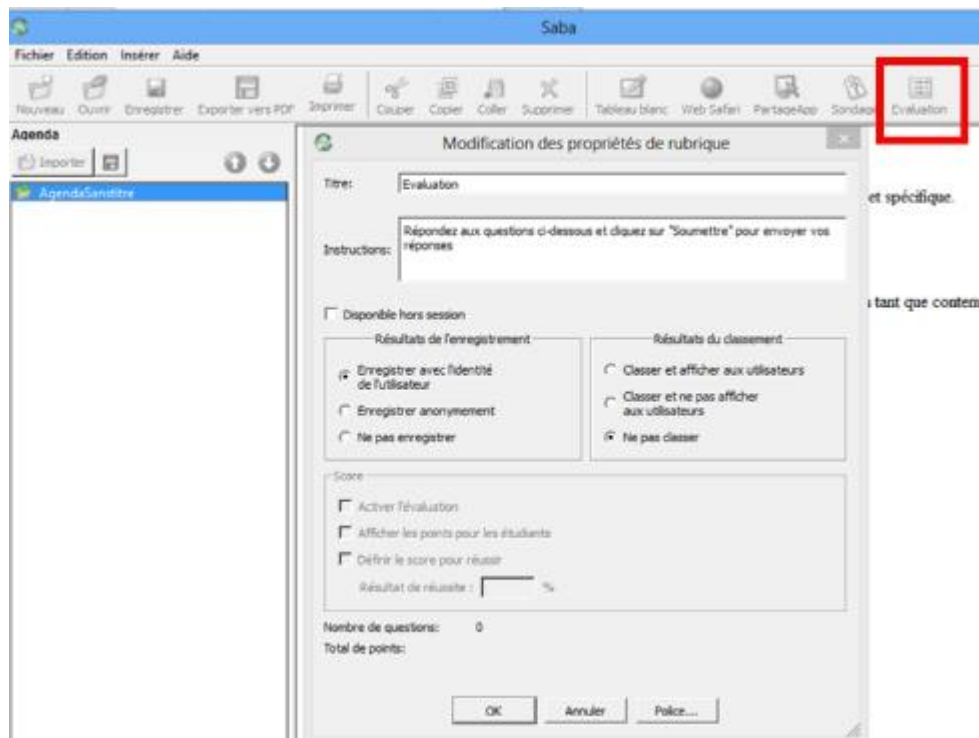


Le séquençage des sondages au sein de votre session est une bonne façon de diviser le contenu et de motiver vos participantes et participants à s'impliquer activement!



Les sondages par rapport aux évaluations

Si vous voulez avoir plus d'options de questions, vous pouvez peut-être utiliser l'outil d'évaluation de l'Agenda Builder. L'Évaluation peut montrer quelques questions sur une page, inclure les noms des participantes et participants, et permettre différents types de questions : à choix multiples, à remplir les blancs ou avec longue réponse. Les évaluations n'apparaissent pas dans la *Pré-session*, mais elles s'afficheront dès que la session est démarrée et dans l'état *En-session*.



Remarque – L'Agenda Builder fonctionne mieux avec un ordinateur PC et Internet Explorer.

Type de question:

- Choix multiple
- Remplir les blancs
- Réponse longue